



SAPIENZA
UNIVERSITÀ DI ROMA

Dialogo sul trasferimento Tecnologico – Siena 24 marzo 2017

Daniele Riccioni

Area Supporto alla Ricerca e Trasferimento
Tecnologico – Sapienza Università di Roma

Area Supporto alla Ricerca e Trasferimento Tecnologico

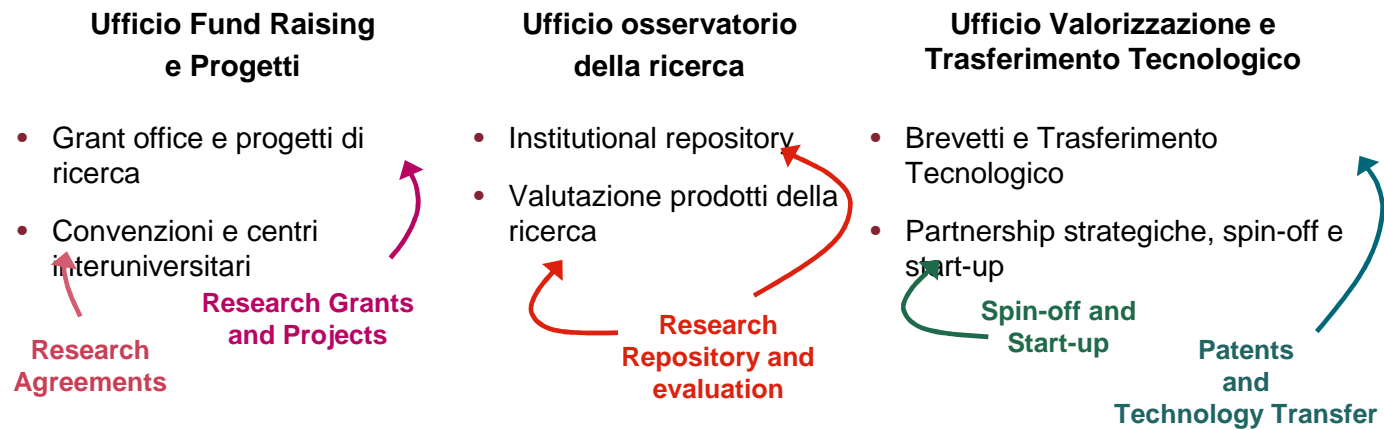


Supporto alla **filiera della ricerca**

Attività strategiche:

- Supporto alla **filiera della ricerca**, dall'idea al progetto, fino al brevetto e al trasferimento tecnologico al **sistema produttivo**
- Valorizzare i **risultati della ricerca** attraverso un **dialogo e uno scambio costante** con il territorio, le pubbliche amministrazioni, stakeholders e modelli imprenditoriali innovativi
- Valorizzare delle **competenze** universitarie e dei **risultati della ricerca** a livello locale, nazionale e internazionale;
- Facilitare le relazioni dei ricercatori con **partner industriali e commerciali**;
- Partecipare a **think thank** per l'elaborazione di **agende e road maps** sulle policy della ricerca a livello locale, nazionale e internazionale

SAPIENZA Research and Technology Transfer Area



Saperi & co.

Sapienza Enhances Research Innovation & Coworking



Saperi & co.

Sapienza Enhances Research Innovation & Coworking

Obiettivi bando regionale ex L. regionale 13/2008

- Facilities, strumentazione
- Banca dati delle competenze e conoscenze
- Accesso esterno alle apparecchiature scientifiche
- Attività di supporto al trasferimento tecnologico
- Assistenza per la facilitazione all'accesso di programmi comunitari o nazionali di ricerca

Obiettivi

Saperi & co

Valorizzare la filiera della ricerca attraverso la creazione di una infrastruttura di Ricerca e Innovazione secondo il modello europeo delle Research Infrastructures.

- Multidisciplinarietà delle conoscenze e competenze
- Trasferimento tecnologico
- Collaborazione tra accademia e tessuto produttivo
- Creazione di imprenditorialità innovativa
- Promozione di una smart specialisation strategy regionale

Attività

Saperi & co

Infrastruttura con attività multidisciplinari e diversificate.

Formazione:

- Corsi di alta formazione sull'auto-imprenditoria
- Dottorati industriali
- Corsi di progettazione
- Apprendistati di ricerca e alta formazione

Ricerca:

- Strumenti e laboratori
- Test sperimentazione

Innovazione:

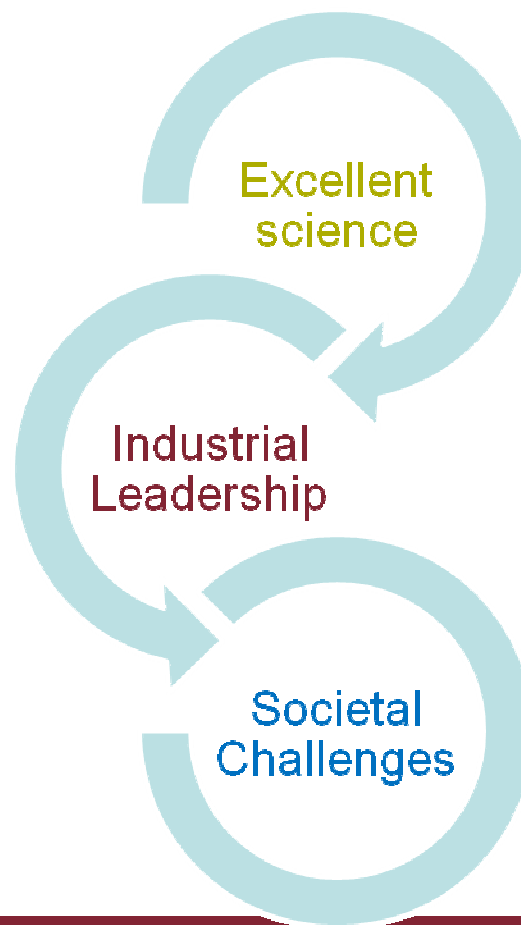
- Servizi all'innovazione e all'imprenditoria innovativa
- Risorse per la favorire la transizione dei risultati al mercato

Attività

Saperi & co

Approccio coerente con impostazione di Horizon 2020

Tre pilastri



Impatto

Saperi & co

5 ambiti di intervento

Mappatura delle
competenze

Sportello per assistenza
alla progettazione



Trasferimento
tecnologico

Impatto occupazionali
per i giovani ricercatori

Laboratori e strumentazioni
accessibili da imprese

Servizi ed attrezzature

Saperi & co

Infrastruttura con laboratori, attrezzature e strumenti specifici, che possano supportare adeguatamente studenti e ricercatori nello sviluppo delle proprie idee di ricerca -

- Spazi liberi dedicati al co-working
- Aule per la formazione
- 4 «lab on demand» localizzati a presidio delle priorità strategiche
- 7 laboratori a rete
- 1 laboratorio di progettazione nazionale ed europea

Servizi ed attrezzature

Saperi & co

Spazi di co-working

- Scrivanie, pc, connessione ad internet,
- Luoghi fisici facilitatori per la creazione di comunità,
- Integrazione di competenze e multidisciplinarietà

L'attività del coworking è il raduno sociale di un gruppo di persone che stanno ancora lavorando in modo indipendente, ma che condividono dei valori e sono interessati alla sinergia che può avvenire lavorando a contatto con persone di talento (Ilana De Bare, esperta di business e comunicazione).

Servizi ed attrezzature

Saperi & co

Aule per la formazione

- Si prevede la realizzazione di tre aule per attività di formazione, due delle quali potranno ospitare 20 persone ed una con capienza pari a 60 persone.
- Ciascuna delle aule sarà dotata di un proiettore e di una Lavagna interattiva multimediale (LIM).



Servizi ed attrezzature

Saperi & co

Lab on demand (priorità strategiche)

Laboratorio
beni
culturali

Laboratorio
bioscienze

Laboratorio
aerospazio

Laboratorio
energie
rinnovabili

Servizi ed attrezzature

Saperi & co

Laboratorio beni culturali

attività di ricerca in materia di valorizzazione, monitoraggio, tutela dei beni culturali e sviluppo di servizi culturali e turistici.

Il lab vedrà al suo interno la collaborazione tra competenze tipicamente umanistiche (archeologia, storia dell'arte, linguistica, estetica) e scientifiche (informatica, chimica, fisica). Al suo interno si lavorerà su tematiche quali:

- I) implementazione di wireless sensor networks (WSN) per il monitoraggio e la gestione dei siti archeologici;
- II) realizzazione di rendering 3D per la fruizione remota di monumenti ed opere;
- III) implementazione di soluzioni di realtà aumentata (AR) per la fruizione in situ con contenuti a valore aggiunto;
- IV) sviluppo di applicativi per la info-mobilità e il turismo;
- V) strumenti e piattaforme di crowdsourcing e crowdfunding per la valorizzazione della cultura.

Servizi ed attrezzature

Saperi & co

Laboratorio bioscienze

Attività di ricerca nelle aree della medicina, dell'ehealth, della domotica, delle biotecnologie, dell'alimentazione, dei bio-materiali

Al suo interno si lavorerà su tematiche quali:

- I) analisi sui biomarcatori connessi alle malattie rare;
- II) soluzioni e servizi a favore dell'healty ageing e del well being;
- III) studi di metabolomica, nutraceutica e sull'alimentazione (focus particolare sulla dieta mediterranea e i suoi effetti sulla salute);
- IV) implementazione di servizi per l'assistenza socio-sanitaria attraverso soluzioni di telemedicina e domotica;
- V) analisi e prototipazione di bio-materiali per applicazioni medico-chirurgiche

Servizi ed attrezzature

Saperi & co

Laboratorio aerospazio

Attività di ricerca e sviluppo nei settori dell'aerospazio, dell'aeronautica, del monitoraggio satellitare in linea con il programma Galileo e i programmi dell'Agenzia Spaziale Europea (ESA).

Al suo interno si lavorerà su tematiche quali:

- I) progettazione e sviluppo componenti per l'aerospazio e l'aeronautica
- II) analisi e test su materiali per l'industria aerospaziale ed aeronautica
- III) elaborazione, collezione ed utilizzo dei dati spaziali
- IV) prove a temperature criogeniche per missioni di simulazione in deep space

Servizi ed attrezzature

Saperi & co

Laboratorio energie rinnovabili

Attività di ricerca e sviluppo nei settori dell'efficiamento energetico, delle energie alternative e rinnovabili e dello sviluppo green.

Al suo interno si lavorerà su tematiche quali:

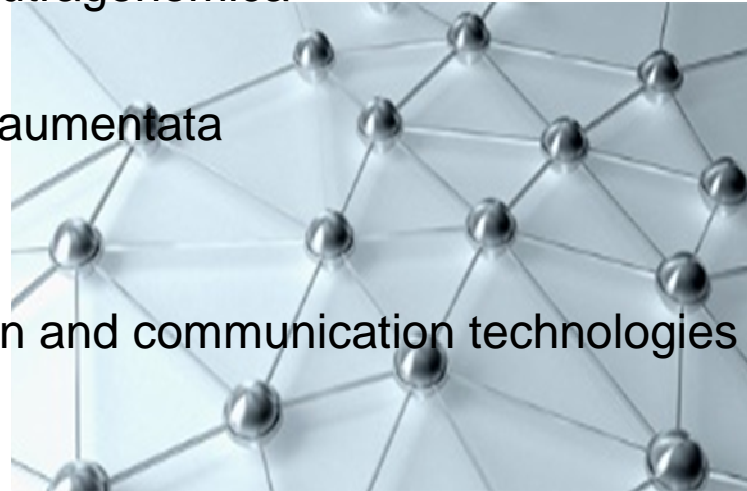
- I) i green building e gli strumenti di efficientamento energetico;
- II) la ricerca e la produzione di biocarburanti (ad esempio derivati dall'etanolo), biogas e altre fonti energetiche alternative;
- III) La ricerca e produzione di bio-plastiche e altri bio-materiali;
- IV) analisi e prototipazione di impianti di co-generazione ad alto rendimento; V) analisi, studio e progettazione connesse all'utilizzo e recupero dei cosiddetti raw materials.

Servizi ed attrezzature

Saperi & co

Laboratori - modello a rete

- Laboratorio per le nanoscienze e le nanotecnologie – SNN LAB
- Laboratorio di Nutraceutica e nutrigenomica
- Modello di Smart House
- Cave per esperimenti di realtà aumentata
- Design factory
- Materioteca/Material point
- Laboratorio di interaction design and communication technologies IDEaCT
- Fablab per makers



- Laboratorio di progettazione nazionale ed europea

Servizi ed attrezzature

Saperi & co

SMART HOUSE

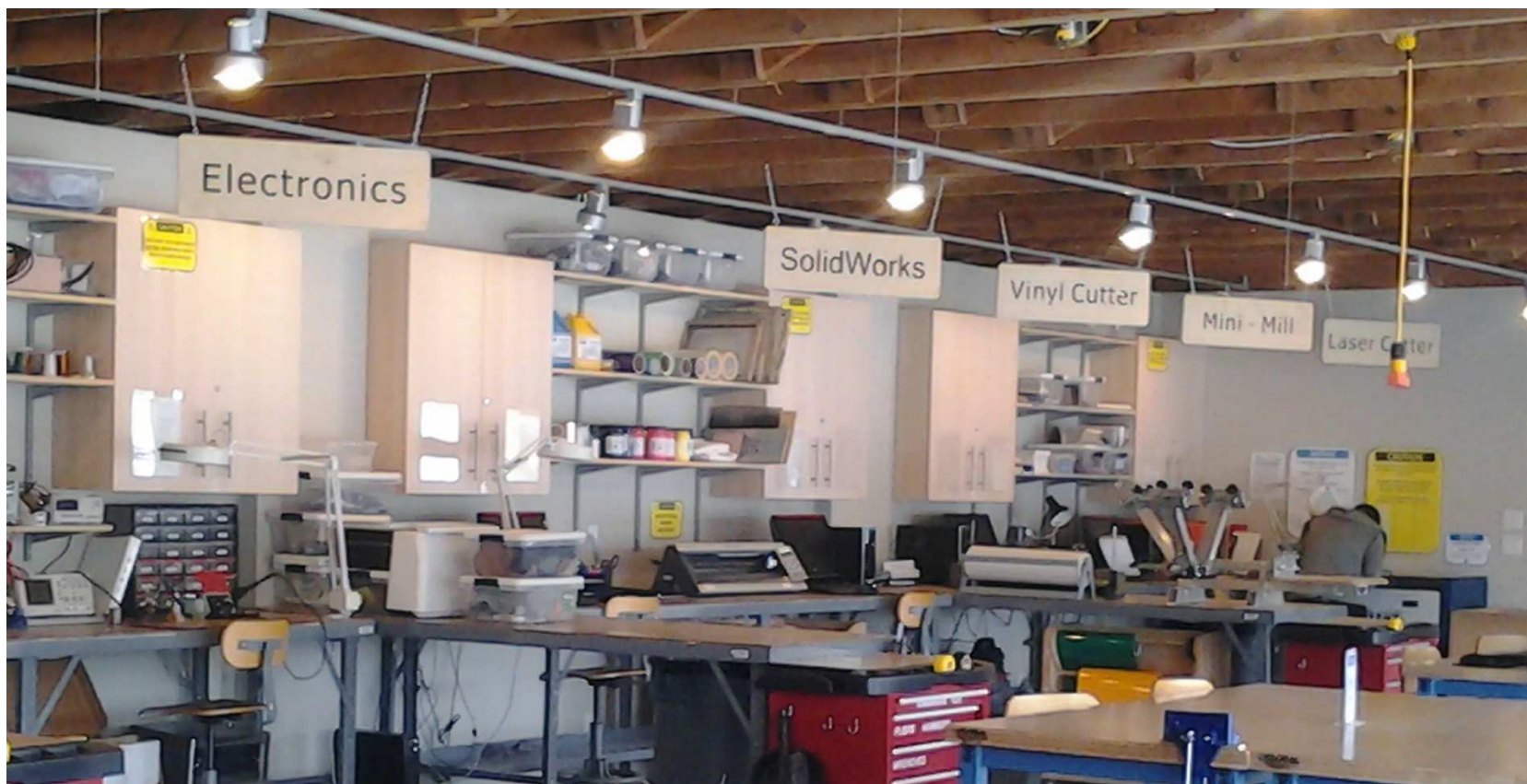
Prototipo a grandezza naturale, ecosistema domotico che consente automazione di alcune funzioni:



Servizi ed attrezzature

Saperi & co

FAB LAB
studenti, ricercatori, esterni.



Servizi ed attrezzature

Saperi & co

Risultati attesi



Servizi ed attrezzature

Saperi & co

Risorse

Attivazione di assegni ricerca finalizzati all'approfondimento delle seguenti tematiche a supporto di iniziative di TT e start up.

- Brevettazione e IPR a supporto di iniziative per il technology transfer
- Economia aziendale e fisco
- Business planning ed analisi di mercato
- Contrattualistica e Diritto aziendale
- Formazione specifica sull'imprenditoria dell'innovazione

Modello organizzativo

Saperi & co

ambizioni.....

- Un nuovo modello di approccio alla ricerca
- Incremento dei ricercatori e formazione professionale accademica o di impresa (start up)
- Imprenditoria della ricerca (nuove conoscenze nuove professioni)
- Avvicinare la ricerca alle esigenze della società
- Possibilità di applicazione in settori differenti (multidisciplinarietà, trasversalità interna)
- Applicabilità al sistema produttivo e territorio (si ambisce a un modello esportabile su scala nazionale)
- **Infrastruttura di supporto che si affianca a quella tradizionale accademica**

Modello organizzativo

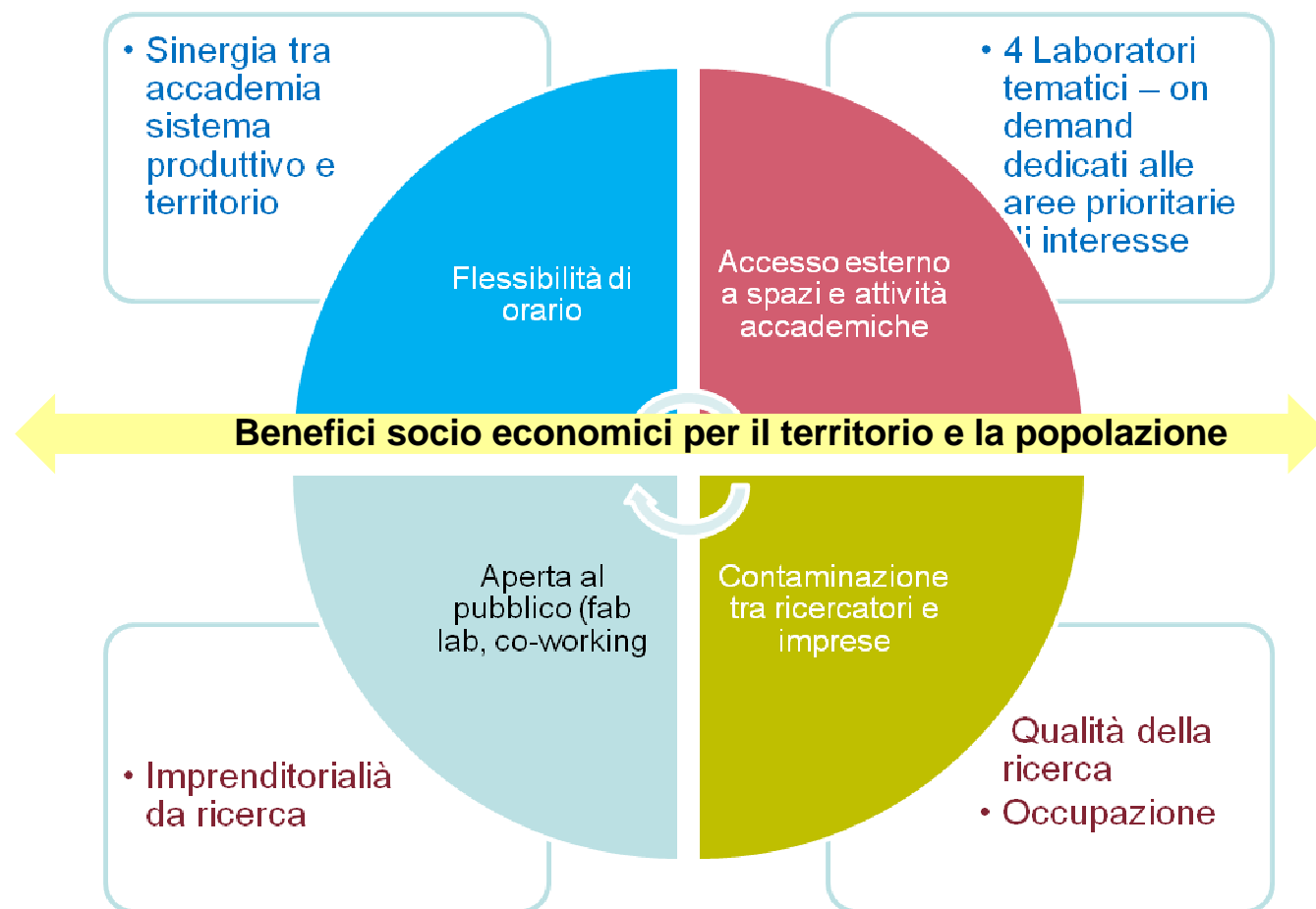
Saperi & co

Engagement.....

- Generare un processo di selezione “dal basso” delle priorità
- Penetrazione delle attività presso il grande pubblico
- Sperimentare nuovi paradigmi di engagement della cittadinanza (co-creazione, crowdsourcing, crowdsensing, crowdfunding)
- **Crowdfunding:**
 - Avvicinamento della ricerca alla società: problemi reali, soluzioni e benefici
 - Strumento di comunicazione scientifica (verso non addetti ai lavori)
 - Sviluppo del potenziale imprenditoriale insito nella ricerca

Braccio operativo

Saperi & co



Opportunità

Saperi & co



(Real) opportunities for young researchers



...or the importance of an international, responsible and independent career

Grazie dell'attenzione!

daniele.riccioni@uniroma1.it
<http://www.uniroma1.it/ricerca>